

Hoe kan de oplossing “Advanced Planning en Scheduling” tijd en kosten besparen?

PlanningForce is een “advanced planning en scheduling” oplossing van de firma De Roeve die het mogelijk maakt om de planner te ondersteunen bij het vinden van een realistisch uitvoerbare planning.

Wie is De Roeve?

De Roeve is een Belgisch bedrijf dat meer dan 25 jaar succesvol actief is. Een team van 80 experts zorgt voor de professionele ondersteuning aan haar klanten. Met trots geeft Koen De Roeve, eigenaar en zaakvoerder, dan ook aan dat dit zowel klanten van het eerste uur als nieuwe klanten zijn. Om steeds opnieuw te kunnen inspelen op de behoeften van de markt is De Roeve een bedrijf dat investeert in innovatieve oplossingen.

De Roeve is oorspronkelijk gestart met het ontwikkelen van software oplossingen voor machine en productiesystemen. Door de tijd heen is er steeds geïnvesteerd in het ontwikkelen van complementaire competenties. De Roeve is vandaag instaat om vanuit haar unieke positie totaaloplossingen op gebied van productie automatisering te ontwikkelen, te bouwen en te implementeren op het vlak van mechanica, elektriciteit en software.

LightScap is een buitenbeentje in het portfolio van De Roeve. Maar het is in essentie een elektrisch installatiebedrijf, gericht op beurzen en evenementen.

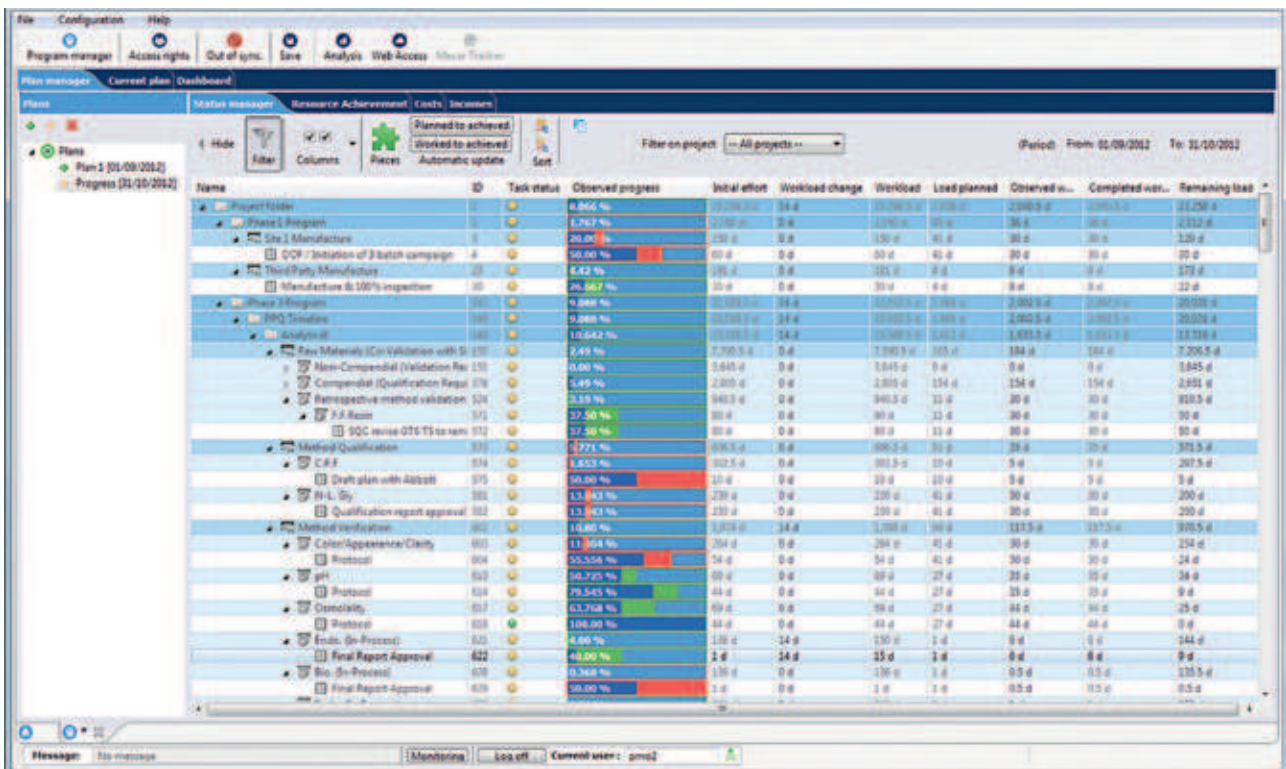
Het werkveld van De Roeve situeert zich van de productievloer tot en met de “middleware” tussen ERP – productievloer. Op dit front kunnen we voor oplossingen zorgen die te maken hebben met productieplanning, OEE, track & trace, quality control en operational intelligence.

De Roeve legt de brug tussen administratie en productie door de informatiestroom te automatiseren zodat u een nog scherper zicht krijgt op uw productieapparaat. Dit resulteert in een verbetering van de efficiëntie wat kosten en tijd bespaart, meer winst opbrengt maar ook het comfort en de zekerheid van uw organisatie verhoogt.

Wat speelt er in de markt?

Vanuit een onderzoek dat De Roeve Integrated Business Planning gevoerd

heeft met bedrijfsleiders en leidinggevenden horen we een aantal zaken die steeds terugkomen. De complexiteit van de productie of van de projecten neemt toe. Het vinden van de juiste mensen wordt moeilijker. Daarom is het optimaal inzetten van mensen nog belangrijker geworden. Hierin zijn we heel duidelijk: optimaal inzetten staat niet altijd gelijk aan maximaal inzetten. De eisen die klanten stellen worden steeds hoger. Het respecteren van kortere levertijden, het behandelen van prioritaire orders zijn bijvoorbeeld een paar elementen die regelmatig terugkomen. Met een aantal methodieken kan u hieraan wel tegemoetkomen maar onvoorziene zaken blijven nu eenmaal onvoorziën. Daarom zien we dat veel bedrijven naast deze methodieken ook zoekend zijn naar een oplossing die hun snelheid van reactie verbetert. Omdat klanten nu eenmaal sneller gaan dan komen, willen deze bedrijven een nog scherper beeld krijgen van de capaciteit van hun middelen en dit zowel op korte als op lange termijn. Daarom vinden wij, vanuit De Roeve als integrator van totaaloplossingen, dat snelle iteratieve plannings-



systemen een noodzaak worden voor meer en meer bedrijven.

Wat is het verschil tussen een planningseditor en een advanced planning en scheduling systeem?

Het is niet onze bedoeling om een volledige vergelijking te maken tussen een planningseditor en een advanced planning en scheduling systeem. Een planning op papier, wandborden, Excel of MS Project heeft voordelen maar ook nadelen. Wat we wel weten is dat diegene die vandaag verantwoordelijk is voor de planning, of er bij betrokken is, heel veel ervaring nodig heeft om steeds opnieuw de beste planning voor te stellen en te verdedigen binnen het bedrijf. Vanuit die realiteit weten we dat planningsdeskundigen veel tijd investeren in het editeren van de planning en daardoor minder tijd overhouden in het vinden van een realistisch uitvoerbare planning. Het gevolg is dat de planning in een planningseditor veelal statisch is.

Met een advanced planning en scheduling systeem komen we tegemoet aan de behoeften van de planner. PlanningForce is zo een advanced planning en scheduling oplossing die het mogelijk maakt om de planner te ondersteunen bij het vinden van een realistisch uitvoerbare planning.

In plaats van te rekenen met “unlimited capacity” gaat PlanningForce rekening houden met de middelen die in uw bedrijf aanwezig zijn zodat steeds met de juiste beschikbare capaciteit gewerkt wordt. De invloed van onvoorziene gebeurtenissen zoals ziektes, machinebreuken, prioritaire orders wordt zeer snel in functie van de beschikbare capaciteit in kaart gebracht waardoor de planner onmiddellijk een zicht krijgt op gewijzigde levertermijnen en desgewenst zijn planning kan aanpassen.

Omdat PlanningForce een bijzonder krachtige heuristische rekenmotor gebruikt, leent deze oplossing zich uitermate voor het zoeken naar zinvolle alternatieven. Zo kan de planningsdeskundige zien wat de invloed is van outsourcing, extra productieshifts, omscholing van mensen. “Wat als?” scenario's stellen de planner in staat om met gefundeerde voorstellen te

communiceren naar bv. verkoop- en productieafdelingen. We weten van onze klanten dat hierdoor hun relaties met hun klanten zijn verbeterd.

Een ander onderscheid dat PlanningForce maakt in vergelijking met planningseditoren is de mogelijkheid om alle projecten en productieorders zowel op korte als lange termijn inzichtelijk te krijgen in één omgeving. Dit helpt u vanuit een directie standpunt om strategische beslissingen te nemen. Meten is weten.

Een plan maken is één, maar de realiteit is er toch een afgeleide van. PlanningForce heeft de interface om de vooropgestelde planning te vergelijken met de realisaties. (zie afbeelding – groen vs. Rood). Hierdoor is het mogelijk om de progressie van de productieorders of projecten inzichtelijk te krijgen. Voor de planner biedt dit meer dan alleen extra comfort. Door zijn ervaring en kennis kan hij oordelen of de bestaande planning dient aangepast te worden.

Wat we willen meegeven is dat de complexiteit vandaag groot is. We kunnen ons alleen maar de vraag stellen of diegene die vandaag verantwoordelijk is voor de planning of er bij betrokken is de juiste tools heeft om goed te kunnen optimaliseren.

Wat is PlanningForce?

PlanningForce is een innovatieve oplossing die reeds 15 jaar permanent in ontwikkeling is. Een van de meest onderscheidende factoren met andere planningsoplossingen is de heuristische rekenmotor. Die maakt het mogelijk om aan de hand van slimme algoritmes zeer snel tot een realistisch uitvoerbare planning te komen. Dit is best te vergelijken met een virusscanner die ook m.b.v. een heuristisch model werkt en daardoor, zonder dat u als gebruiker moet wachten, alle bestanden controleert. Dankzij deze rekenmotor wordt het mogelijk om verschillende planning alternatieven met elkaar te vergelijken en snel nieuwe scenario's kan evalueren. Het is niet de planningssoftware maar de planningsdeskundige die bepaalt welk scenario voor zijn organisatie het beste is.

PlanningForce maakt gebruik van een Application Programming Interface. Via een koppeling met ERP, CRM of

HR-systemen wordt de reeds bestaande data herbruikt. Het is ook mogelijk om vanuit het planningsysteem informatie terug te koppelen. Ook bestaande MS Project of Excel files kunnen geïmporteerd worden.

PlanningForce sluit aan bij bestaande werkmethodieken

Het is een fabeltje dat in een advanced planning en scheduling systeem alles moet gepland worden. Het doel heiligt de middelen niet. PlanningForce is zo ontwikkeld dat het aansluit bij methodieken zoals bv. QRM. Vanuit de advanced planning en scheduling oplossing wordt een productieorder of projectplanning gecommuniceerd dat door de werkcellen als leidraad gebruikt wordt. Deze werkcellen bepalen dan zelfstandig hoe ze hun taken gaan uitvoeren.

In plaats van alle middelen 100% in te plannen kan via een gebruiksvriendelijke interface een bepaalde bezettingsgraad gehanteerd worden.

Vanuit PlanningForce is het standaard mogelijk om achterwaarts te plannen waarbij vanuit de levertijd van de klant gerekend wordt.

Bij kleine series verhoogt de complexiteit op vlak van planning. Ook hier kunnen we de QRM-methodiek versterken en nog beter beheersbaar maken door gebruik te maken van PlanningForce.

Door de bezettingsgraad van de verschillende bewerkingscellen in PlanningForce op elkaar af te stemmen is men in staat om de doorlooptijd zo kort mogelijk te houden wat tijd en kosten besparend werkt.

Interessant om weten

We ondervinden dat sommige bedrijven nog niet de mogelijkheden kennen van PlanningForce. Daarom organiseren we op regelmatige tijdstippen informatiesessies waar we de dieper ingaan op hoe we tijd en kosten besparen door gebruik te maken van een advanced planning en scheduling systeem.

Voor meer informatie:

De Roeve
Werner Danneel