

Straaltechniek International: steeds vernieuwend

i Straaltechniek International
Edwin Houweling

Sinds de oprichting in 1982 groeide Straaltechniek International uit tot een multinationale onderneming. Op vraag van de klant ontwerpen de ingenieurs van Straaltechniek complete installaties, op maat gemaakt en aangepast aan het eisenpakket.

Met eigen vestigingen in België, Nederland, Duitsland, Verenigd Koninkrijk, Zweden, Noorwegen, Slovenië en Slowakije en daarenboven een aantal agentschappen en vertegenwoordigingen in andere landen, is Straaltechniek in staat om wereldwijd service te verlenen.

Met meer dan 150 medewerkers in Europa wordt gestreefd naar betere conserveringsmogelijkheden in de diverse industrieën.

De Belgische vestiging is gespecialiseerd in handmatige en geautomatiseerde straal-

metallisatie- en verfspuitsystemen voor diverse nationale en internationale markten. Verschillende industrieën en bedrijfstakken worden bediend zoals:

- Lucht- en ruimtevaart
- Gieterijen en staalindustrie
- Scheepsbouw, offshore en energie
- Voedingsmiddelen en medische industrie

De opmars van het eind 2012 geïntroduceerde **GN werpstraalwiel** is, mede door het tentoonstellen op diverse beurzen wereldwijd, een groot succes geworden. Gebruikers herkennen de innovatieve ontwikkeling en de mogelijkheid tot besparingen door gebruik te maken van ons GN Wheel®.

Traditionele turbineontwerpen zorgen voor hoge interne pieken in buigspanning. Daarom ontwikkelde Straaltechniek In-

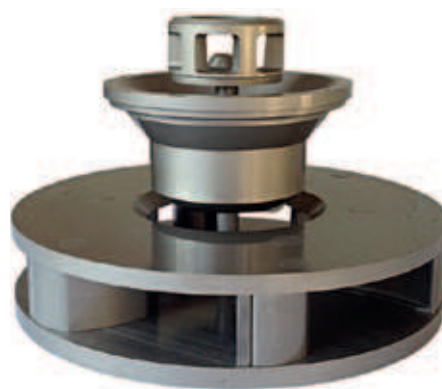
ternational **een revolutionaire schoep die over de volledige breedte is voorzien van een ondersteuning.** (patent BE 2012/0244).

Voordelen:

- tot 10 maal lagere spanningen in schoepen
- tot 70 % meer straalrendement
- minder onderhoudskosten
- lager energieverbruik
- geoptimaliseerde straalmiddel-flow
- uitermate geschikt voor het stralen met kantig grit
- levensduur van de schoepen tot 10 maal langer
- tot 30 % langere levensduur dan andere hardmetalen schoep op markt.

De turbines zijn vervaardigd uit zeer slijtvast materiaal en zijn 100% machinaal bewerkt. Ze zijn zeer geschikt om met kantig grit te stralen. De mogelijkheid van snelle wisseling van de schoepen en wielen in combinatie met de lange levensduur zorgt voor een belangrijke verbetering van de "up-time".

De turbines passen in verscheidene turbinehuizen van de huidige en toekomstige gebruikers. De voornaamste klanten voor deze revolutionaire turbines zijn gieterijen en productie bedrijven die hoge productie en efficiëntie nastreven.



▲
GN werpstraalwiel

LARGE ENOUGH TO COPE, SMALL ENOUGH TO CARE!

Straaltechniek International is dé innovator op het gebied van werpstraaltechnologie. Wij bieden de meest geavanceerde maatwerkoplossingen in de high-end metaalverwerkende industrie. Het door ons ontworpen en gepatenteerde GN Wheel® leidt tot een levensduurverlenging met factor 10 en een rendementsverhoging van maar liefst 70%!

Bezoek onze website voor meer informatie: www.straaltechniek.net

